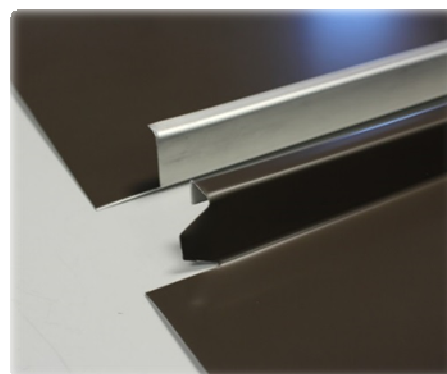


→ Encocheuse d'égouts à joint debout pour languettes agrafées ELA90



La machine électrohydraulique **ELA 90** est prévue pour l'encoche d'égout à joint debout en finition verticale à 90° (Languette à agraffer).

La machine encoche un côté après l'autre ce qui vous permet de travailler facilement des bacs droits, trapèzes ou bacs de départ en joint debout hauteur 25mm.

La propreté des découpes vous évitera le déchirement au sertissage et au pliage du larmier à l'égout. Le pliage du larmier s'effectue avec du matériel annexe (Pincés à larmier ou plieuses à segments)

Données techniques

- Longueur d'encoche : 15-40 mm, réglable
- Matériel : Métaux non ferreux jusqu'à 0,8mm
Acier jusqu'à 0,7mm
Inox FTE jusqu'à 0,5 mm
- Dimensions : 970 x 670 x 1285 mm
- Poids : 220 kg
- Alimentation : 1,1 kW, 230 Volt, 50Hz

