

→ Cisailles-guillotines motorisées CE+



Machine de qualité industrielle et de haute capacité pour les découpes de séries.

Machine idéale pour les entreprises de façonnage et les grandes entreprises de couverture.

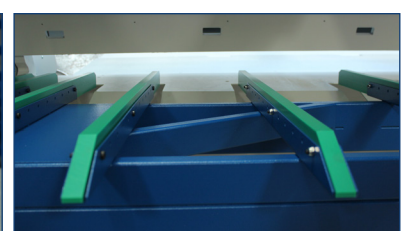
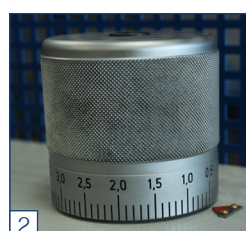
Son réglage d'écartement des lames lui permet de s'adapter sur des épaisseurs de matériaux plus importantes et d'éviter les bavures.

Appellation	CE+ 2000	CE+ 2500	CE+ 3200	CE+ 4025
Longueur utile en mm	2030	2530	3230	4030
Capacité pour l'acier (400N/mm ²)	4,00	3,50	3,00	2,50
Poids en kg	2600	2850	3300	3900

- Commande numérique POS 100 1
- Butée arrière motorisée 6-750 mm
- Compteur de coupes
- Presse-tôle avec protections
- Réglage manuel de l'écartement des lames 2
- Console latérale avec butée d'équerrage de 1000 mm
- Consoles support de tôle de 1000 mm graduées
- Lame tout acier à double tranchant
- Table avant composée de cassettes en Inox
- Sélectionneur de course unique ou continue
- Entraînement bilatéral par motoréducteurs
- Commande par pédale

Sécurité :

- Grillage latéral
- Barrière immatérielle à l'arrière, 3 faisceaux



NOS OPTIONS

→ Table porte tôle avant avec billes



- Table avant équipée intégralement de cassettes en inox avec billes intégrées
- Facilite le déplacement de tôles lourdes ou en Aluminium pour travailler à un seul opérateur

→ Consoles porte tôle avant coulissantes sur rail



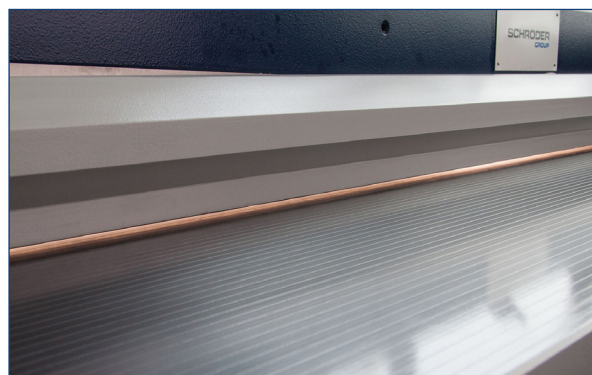
- Consoles avant déplaçables latéralement sur rail
- Permet d'adapter la position des consoles avant pour un accès adapté à l'opérateur et en fonction des formats à découper.

→ Serre tôle pneumatique



- Idéale pour les découpes de grandes séries en aluminium
- Libère le serrage de la tôle avant la remontée de la lame.
- Cadence de coupe élevée

→ Éclairage LED



- Éclairage par LED des lames de coupes
- Permet un meilleur visuel pour les découpes au tracé et découpes biaisés