

## → Cisailles-guillotines manuelles CM

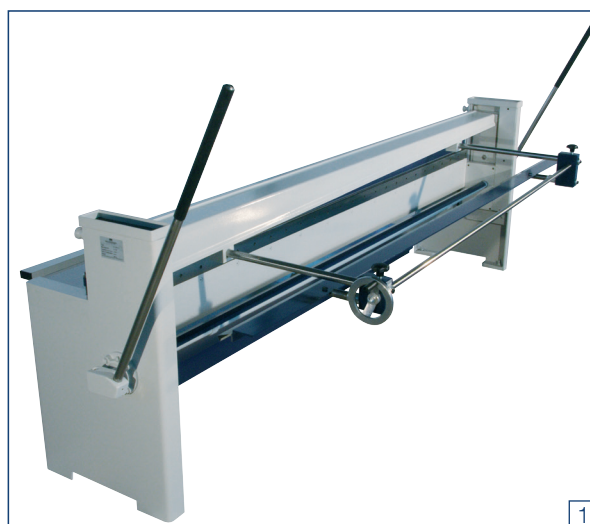


**Cisaille d'atelier pour des découpes sans bavures, ni ondulations.**

**La solution durable et professionnelle pour votre atelier.**

- Châssis en acier massif entièrement soudé
- Table avant très lisse pour éviter de rayer les tôles
- Rainures de repérage sur la table avant (tous les 10 mm)
- Barre porte-tôle avant coulissante pour la manipulation de grandes feuilles
- Lames en acier haute qualité réversibles (2 côtés)
- Butée arrière à crémaillère 500 mm de série 1

Appellation	CM 1020	CM 1515	CM 2012	CM 2510	CM 3010
Longueur utile en mm	1030	1530	2030	2530	3030
Capacité pour l'acier (400N/mm <sup>2</sup> )	2,00	1,50	1,25	1,00	1,00
Poids en kg	485	570	660	755	850



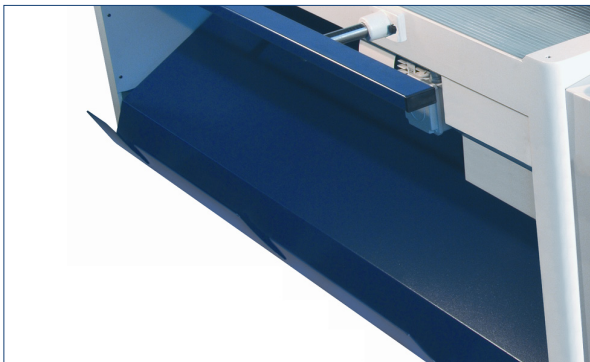
## NOS OPTIONS

## → Table basculante et butée 750 mm



- Butée arrière à crémaillère de 750 mm avec table basculante vers l'avant
- Table indispensable pour guider les tôles sur le récupérateur de tôle à l'avant de la machine
- Permet d'aller en butée à 5 mm

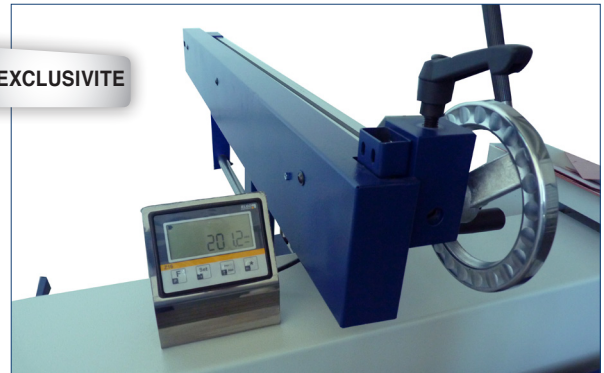
## → Récupérateur de tôles par l'avant



- Récupérateur de tôles par l'avant fixe

## → Butée digitale réglable par l'avant

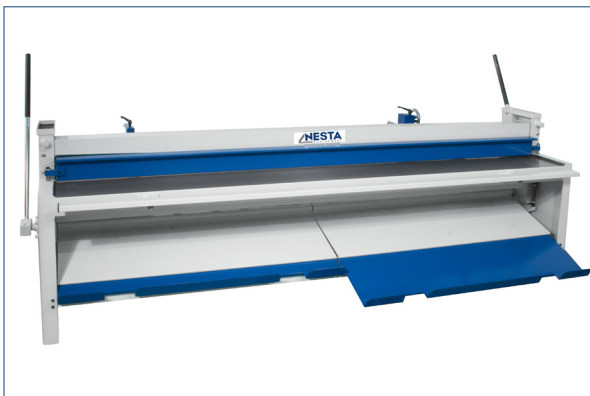
EN EXCLUSIVITE



- Butée arrière de 750 mm réglable par l'avant avec affichage digital de la profondeur.



- Récupérateur de tôles par l'avant sur roulettes



- Récupérateur de tôles par l'avant télescopique
- Permet la récupération de tôles grand format et d'empiler des petits développés en plus grande quantité.