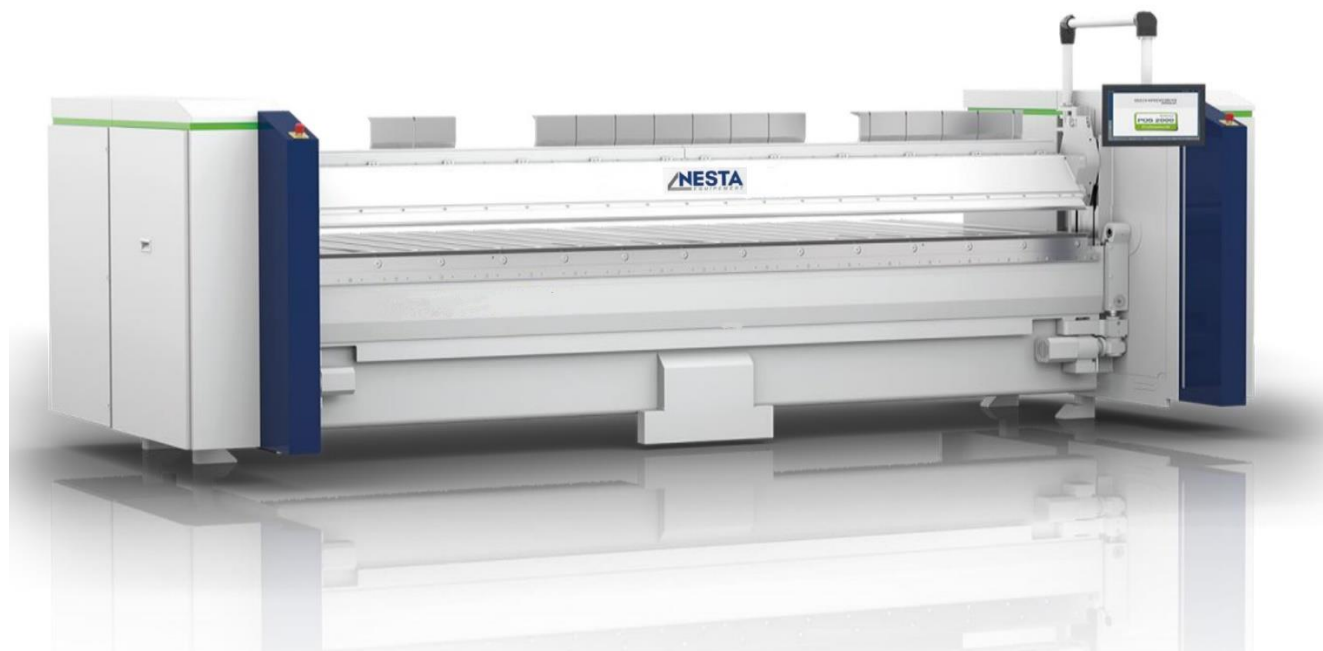


Plieuse motorisée GT PRO



Machine performante et flexible avec l'option tablier supérieur rotatif et règle de pliage incurvée. Elle est idéale pour la réalisation de profilés technique dans le domaine du bâtiment et de l'industrie (Omega, U ...)

Son tablier supérieur rotatif vous offrira deux géométries d'outils pour de beaux dégagements.

Machine rapide et productive pour les ateliers de pliage

	RÉF.	POIDS
GT PRO 2525 - long.2520 mm - acier 2,5 mm	DIV	5 300 kg
GT PRO 3220 - long.3240 mm - acier 2 mm	DIV	5 950 kg
GT PRO 4020 - long.4040 mm - acier 2 mm	DIV	6 650 kg



- Prise en main à distance

Caractéristiques techniques :

- Commande graphique et tactile POS 2000 Professional
- Entraînement motorisé avec 2 moteurs par tablier (un par côté) pour une vitesse de fermeture et de pliage élevée.
- Tablier sup. avec entraînement par motoréducteur 2x-3Kw à entraînement par vis à billes
- Hauteur d'ouverture du tablier sup. 160mm de hauteur
- Tablier supérieur rotatif avec 2 types d'outils règle vif de couvreur et à pied de biche segmenté de hauteur 130mm, outils traités 1100N /mm²
- Serrage hydraulique des outils du tablier supérieur
- Tablier plieur avec 2 moteurs 2.2Kw option possible d'écrasement de pince avec le tablier de pliage si tablier rotatif
- Tablier plieur avec outil incurvé pour une plus grande flexibilité de géométrie et de dégagement de 15 et 25mm
- Bombage central manuel
- Hauteur de tablier de pliage réglable motorisé course de 60mm
- Butée arrière motorisée de 5 à 1000mm et/ou conique sur 250mm
- Plaque de support de tôles amovible et escamotable jusqu'à 337mm pour un dégagement arrière négatif
- Butée arrière de 2 - 1600 mm avec 2 secteurs de butée et doigts escamotables pneumatiquement droit en U

Equipement de base



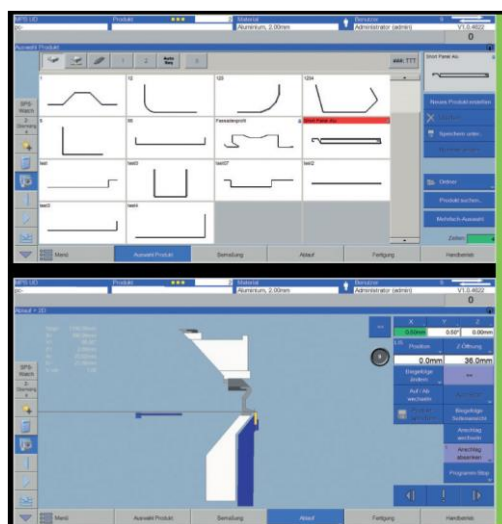
Tablier plieur avec outil incurvé pour une plus grande flexibilité de géométrie et de dégagement de 15 et 25mm



PLIAGE

- Butée arrière motorisée de 5 à 1000mm droite
- 12 doigts de butée arrière sur 3,2m ou 14 doigts sur 4m.
- Plaque de support de tôles amovible et escamotable jusqu'à 337mm

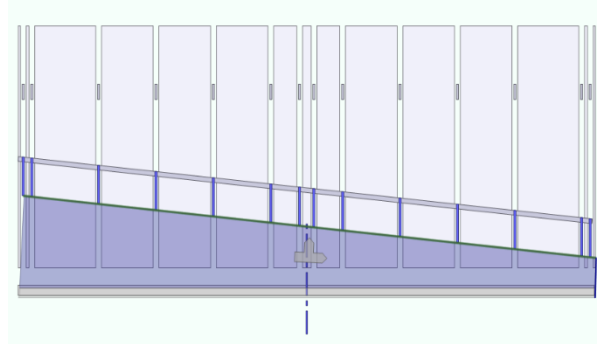
Commande numérique et tactile POS2000 Pro



- Commande graphique 3D avec simulateur de programmation
- Catalogue et bibliothèque produits sous arborescence Windows sans limite de profils
- Calcul automatique du développé selon matériaux, épaisseurs, rayons de outils
- Simulation des étapes de pliage pour se rendre compte des collisions et ajuster son ordre de pliage
- Fonction pressing pour le pliage de rayon et arrondis
- 1 licence PC comprise pour une programmation externe sur ordinateur Windows
- Programme de pliage 4 faces pour le pliage de cassettes, caisson....
- Connection CAM
- Importation de DXF/ BPX/ SMX et GEO avec option POS 3000

Options

Butée arrière conique



- Butée conique de 250mm sur la largeur de la plieuse
- Réglage numérique de l'emboîture de plusieurs pièces sur de grandes longueurs
- Feuille de débit conique en PDF
- Choix des doigts de butée comme point de référence conique pour le travail en milieu de plieuse



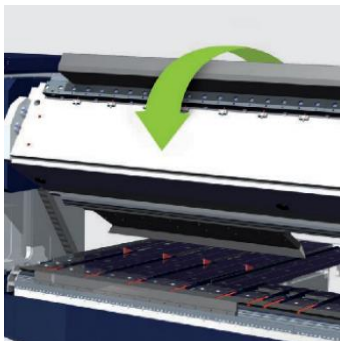
Butée eu U de 1600 avec option butée escamotable et avec billes de manutention



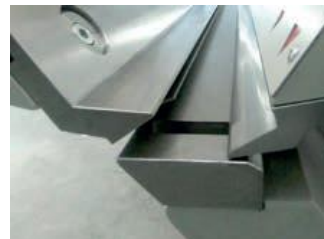
- Extension de butée motorisée de 1600mm droit ou en U
- Permet de travailler les tôles de grands formats à plat sur la table arrière
- Moins de manipulation de tôles



Tablier rotatif



- Rotation Rapide du tablier supérieur pour travailler avec des outils différents. La GTPRO offre une possibilité de géométrie supérieure à 45° avec un rail vif de couvreur ou à 180° avec des outils de type pied de biche segmenté de hauteur de 130mm ou 170mm avec un serrage hydraulique.



- Pour la réalisation de pince parallèle calibré, possibilité de réaliser un écrasement avec le tablier de pliage avec un angle de 190°.
- Le bombage permet de calibrer l'écrasement des pinces jusqu'à du 20/10 Acier 400N/mm²

Options

Bombage du tablier de pliage



- Bombage du tablier de pliage manuel
- Permet de compenser le pliage au centre de la machine
- Conseillé au-delà de 12/10^e acier

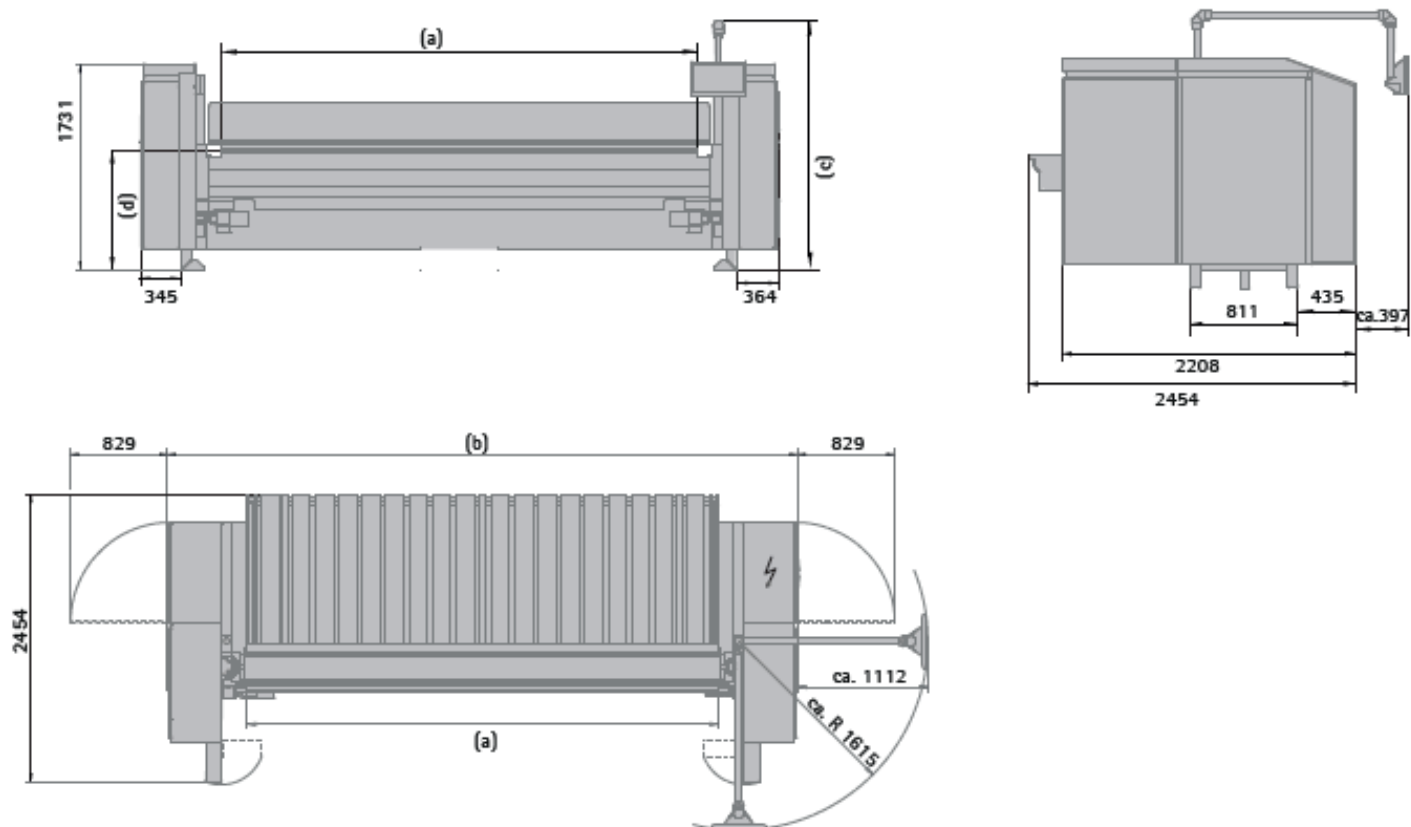


Données techniques et dimensions

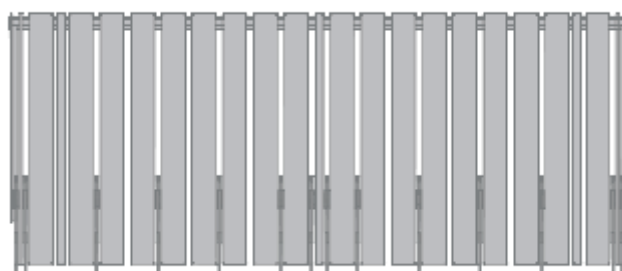


GT PRO	2 500 × 2,5	3 200 × 2,0	4 000 × 2,0
Longueur utile (a)	2 520 mm	3 220 mm	4 020 mm
Capacité de pliage 400 N/mm ²	2,5 mm	2,0 mm	2,0 mm
Longueur machine (b)	3865 mm	4565 mm	5365 mm
Hauteur machine avec bras pivot	2109 mm	2109 mm	2109 mm
Profondeur machine avec butée (c)			
Table de base de 1000mm	2851 mm	2851 mm	2851 mm
Table droite ou en U de 1600	3451 mm	3451 mm	3451 mm
Poids machine de base (env.)	5 300 kg	5 950 kg	6 650 kg
Tablier supérieur			
Géométrie (si rotatif)	45° (+180°)	45° (+180°)	45° (+180°)
Ouverture	160 mm	160 mm	160 mm
Puissance d'entraînement	2 x 3.0 kW	2 x 3.0 kW	2 x 3.0 kW
Tablier plieur			
Puissance d'entraînement	2 x 2.2 kW	2 x 2.2 kW	2 x 2.2 kW
Vitesse	90 °/s	90 °/s	90 °/s
Course abaissement tablier plieur	60 mm	60 mm	60 mm

Dimensions GT PRO



Option spéciale – rallonge de butée à 1600 mm



Forme U – 1600, 2 x 800 mm

