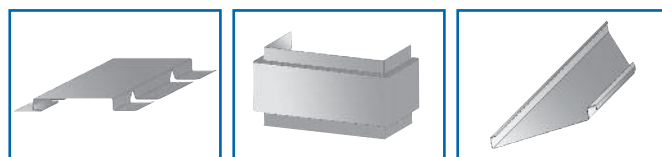


→ Scie pour arêtiers et habillages d'angles SAH55



Pour la découpe de bandes profilées afin de réaliser des habillages d'angles.

Pour la découpe de vos arêtiers en joint debout grâce à sa table orientable de 0 à 45°.



- 380 V
- Scie circulaire inclinable de 0 à 55°
- Serrage pneumatique des tôles avant la découpe (compresseur non fourni)
- Tables à rouleaux de part et d'autre de la scie pour le déplacement de vos profilés
- Largeur d'entrée : de 300 à 1500 mm
- Capacités : 1 mm (métaux non ferreux uniquement)